



TAU

TAU 2020

 | ORTHOSCAN

HAGA MÁS. CON MENOS DOSIS.

El miniarco en C está cambiando.

Orthoscan está elevando el nivel con una familia de minis diseñados exclusivamente para imágenes quirúrgicas y atención ortopédica. El poder de elección está en sus manos, ya no solo es un modelo, sino que puede elegir entre tres modelos diferentes. La fabricación combinada con un rendimiento excepcional es lo que puede esperar de un dispositivo médico que es sorprendentemente fácil de usar y confiable cuando más lo necesita.

Orthoscan TAU 1512, Orthoscan TAU 1515 y Orthoscan TAU 2020 cuentan con tecnología de primera clase, como indicación pediátrica para llegar a nuevos pacientes o colimación continua, limitando el área de interés para obtener una imagen clara y enfocada.

Beneficiarse de más información con más detalles de un vistazo con la nueva generación de tecnología CMOS. Este es solo el comienzo. Bienvenidos a la evolución de la imagen.

CARACTERÍSTICAS DE LA FAMILIA TAU



Indicación
pediátrica



Controles
bilaterales mejorados



Luces LED
quirúrgicas



Seguridad
mejorada



Diseño
moderno



Conectividad
fácil de usar



Funcionalidad
actualizada



Reducción de
dosis inteligente





Tres modelos. Una meta.

Cuanto más sepa sobre la familia TAU, más amor le tendrá. Use la tabla a continuación para comparar modelos y elegir el que sea adecuado para usted.



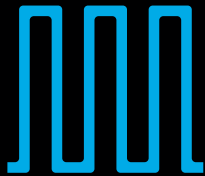
	TAU 1512	TAU 1515	TAU 2020
Detector	15 cm x 12 cm	15 cm x 15 cm	20 cm x 20 cm
Reducción de dosis acumulada	Hasta 66% ^{1,2}	Hasta 79% ³	Hasta 86% ³
Tamaño de pantalla	LCD DE 24"	LCD DE 24"	LCD DE 27"
Imagen primaria "en vivo"	30.5 cm x 24.1 cm	30.5 cm x 30.5 cm	33 cm x 33 cm
Imagen de referencia dual	12.7 cm x 10.2 cm	12.7 cm x 12.7 cm	15.2 cm x 15.2 cm
Espaciado de píxeles	75 micras	99 micras	99 micras
Orthotouch	✓	✓	✓
Indicación pediátrica	✓	✓	✓
Fluoroscopia pulsada	—	✓	✓
Colimador continuo	—	—	✓



¿Qué es la

Reducción de dosis inteligente?⁴

Mientras usted cuida a los pacientes, Orthoscan le cuida a usted con tecnología de punta para obtener imágenes de alta calidad y reducir la exposición a la radiación. La fluoroscopia pulsada, un filtro de dosis optimizado y la tecnología CMOS de nueva generación se unen para brindarle lo mejor en diagnóstico por imágenes.



FLUOROSCOPIA PULSADA⁵

- ✓ Frecuencias de pulso seleccionables de 30, 15 y 7.5 pps
- ✓ Reducción de dosis sin pérdida de calidad de la imagen
- ✓ Los rayos X se emiten como series de pulsos cortos en lugar de flujo continuo



FILTRO DE DOSIS OPTIMIZADO

- ✓ Solo miniarcos en C con indicación pediátrica
- ✓ Dosis reducida mientras se mantiene la calidad de imagen
- ✓ Reducción de la exposición para cirujanos y pacientes



CMOS DE NUEVA GENERACIÓN

- ✓ Mayor eficiencia DQE
- ✓ Calidad y brillo de imagen mejorados
- ✓ Reducción de dosis y disminución del tiempo de rampa
- ✓ El modo Mag mantiene la calidad de la imagen sin aumento de la dosis

TAU 15|12

Las imágenes excepcionales comienzan aquí

Una rotación orbital expandida de 160° permite obtener vistas preferidas de la anatomía sin molestias para el paciente. Ya sea que esté tomando imágenes de niños o adultos, una profundidad de arco de 50.8 cm proporciona el espacio necesario para colocar pacientes de todos los tamaños, mientras que un detector de 15 cm x 12 cm tiene el tamaño adecuado para obtener imágenes de diversas anatomías.

De todos los desafíos en la industria médica, la movilidad no debería ser uno de ellos. Mejore su flujo de trabajo y eficiencia con ajustes mínimos, lo que le permitirá maniobrar sin esfuerzo en el campo quirúrgico con solo girar la muñeca. Un innovador sistema de frenado de 3 vías le brindará el poder de la movilidad para mejorar la dirección mientras se transporta y da estabilidad al colocar el dispositivo.



MONITOR

Tamaño de pantalla	LCD de 24"
Imagen primaria "en vivo"	30.5 cm x 24.1 cm
Imagen de referencia dual	12.7 cm x 10.2 cm
HDMI	✓

DETECTOR

Tipo	Detector CMOS
Tamaño del detector	15 cm x 12 cm

GENERADOR DE RAYOS X

Rango de kV	40 - 78 kVp
Rango de mA	0.040 - 0.160 mA
Modo operativo	Continuo

ELÉCTRICO

Controles de campo estériles	Bilateral
Interruptor de pie inalámbrico multifunción	✓
Alineación láser	✓
Luces LED quirúrgicas	✓

DOCUMENTACIÓN

Comunicación inalámbrica	Opcional
Cumple con DICOM 3.0	✓
Impresora	✓

MECÁNICA

Peso	215.5 kg
Altura	121.9 cm
Dimensiones (ancho x largo)	73.7 cm x 83.9 cm



TAU 15|15

Actualice sus expectativas

Orthoscan TAU 1515 está diseñado de adentro hacia afuera para lograr durabilidad y movilidad en un marco más ligero. El diseño impulsado por el cirujano significa desplazarse por habitaciones y pasillos restringidos, mientras que el modo compacto permite soluciones de almacenamiento y transporte simples.

Un detector de 15 cm x 15 cm proporciona un área de superficie un 25 a 33% mayor en comparación con los miniarcos en C convencionales⁶, manteniendo su enfoque en el paciente y no en el equipo mientras se coloca una anatomía desafiante.

Para satisfacer las preocupaciones de la industria, la familia Orthoscan TAU incluye la reducción de dosis inteligente, lo que le permite hacer más mientras dosifica menos. La fluoroscopia pulsada, un filtro de dosis optimizado, y la tecnología CMOS de nueva generación funcionan en conjunto, brindándole lo mejor en calidad de imagen de diagnóstico y reduciendo la exposición.

MONITOR

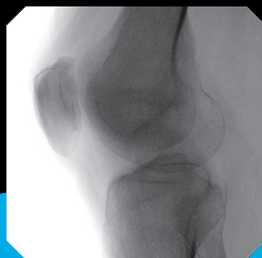
Tamaño de pantalla	LCD de 24"
Imagen primaria "en vivo"	30.5 cm x 30.5 cm
Imagen de referencia dual	12.7 cm x 12.7 cm
HDMI	✓

DETECTOR

Tipo	Detector CMOS
Tamaño del detector	15 cm x 15 cm

GENERADOR DE RAYOS X

Rango de kV	40 - 78 kVp
Rango de mA	0.040 - 0.160 mA
Frecuencia de pulso seleccionable	Cont, 30, 15, 7.5 pps



ELÉCTRICO

Controles de campo estériles	Bilateral
Interruptor de pie inalámbrico multifunción	✓
Alineación láser	✓
Luces LED quirúrgicas	✓

DOCUMENTACIÓN

Comunicación inalámbrica	Opcional
Cumple con DICOM 3.0	✓
Impresora	✓

MECÁNICA

Peso	215.5 kg
Altura	121.9 cm
Dimensiones (ancho x largo)	73.7 cm x 83.9 cm



TAU 20|20

La mejor opción en imágenes

Borrando las líneas entre el mini y el tamaño completo, el detector Orthoscan TAU 2020 tiene más del doble del tamaño que se encuentra en los miniarcos en C convencionales⁷. Un área de superficie de 20 cm x 20 cm le permite confirmar el espacio articular con precisión, ver fracturas a vista completa y ahorrar dosis minimizando los disparos para que pueda trabajar de manera eficiente.

El Orthoscan TAU 2020 fue diseñado con características claves en mente para marcar una diferencia notable en su flujo de trabajo y eficiencia. La pantalla táctil de 27" es la más grande en el mercado para un mini, y le brinda un gran número de detalles de un vistazo. Minimice la dosis y la exposición del paciente con el colimador motorizado continuo, el primero en la industria en un miniarco en C. Se puede lograr un importante ahorro de dosis con la tecnología de reducción de dosis inteligente, reduciendo la exposición tanto para usted como para sus pacientes y a la vez obtendrá imágenes de alta calidad.

MONITOR

Tamaño de pantalla	LCD DE 27"
Imagen primaria "en vivo"	33 cm x 33 cm
Imagen de referencia dual	15.2 cm x 15.2 cm
HDMI	✓

DETECTOR

Tipo	Detector CMOS
Tamaño del detector	20 cm x 20 cm

GENERADOR DE RAYOS X

Rango de kV	40 - 78 kVp
Rango de mA	0.040 - 0.160 mA
Frecuencia de pulso seleccionable	Cont, 30, 15, 7.5 pps
Colimador continuo	✓



ELÉCTRICO

Controles de campo estériles	Bilateral
Interruptor de pie inalámbrico multifunción	✓
Alineación láser	✓
Luces LED quirúrgicas	✓

DOCUMENTACIÓN

Comunicación inalámbrica	Opcional
Cumple con DICOM 3.0	✓
Impresora	✓

MECÁNICA

Peso	215.5 kg
Altura	121.9 cm
Dimensiones (ancho x largo)	73.7 cm x 83.9 cm



1. ORTHOTOUCH™ 2.0 | Interfaz avanzada de pantalla táctil.



Interfaz de color



Selecciones anatómicas



Soporte táctil



Software pediátrico

2. CONECTIVIDAD FÁCIL DE USAR | Fácil acceso al botón de encendido y a los puertos de E/S situados directamente en la parte superior del chasis.

3. CONTROL DE FRENOS DE TRES VÍAS | Maniobre su sistema con facilidad por los pasillos, las esquinas y en las salas de operaciones.

4. PULSORES DE CABLE INTEGRADOS | Proteja los cables de alimentación y otros cables de sufrir daños.

5. CONTROLES BILATERALES MEJORADOS | Nuevos controles retroiluminados que son más fáciles de ver con botones adicionales para una funcionalidad mejorada en el campo estéril.



ORTHOSCAN

📍 14555 N 82nd St. Scottsdale, AZ 85260, Estados Unidos

🌐 www.orthoscan.com

☎ +1.480.503.8010



Orthoscan y Orthotouch son marcas registradas de Orthoscan, Inc. Las características y especificaciones del producto están sujetas a cambios sin previo aviso. 110-00246-05 Rev. A, 06/2020 © 2020 Orthoscan, Inc.

¹ En modo continuo, los usuarios no alcanzarán los niveles establecidos de reducción de dosis acumulativa posibles con los que se ofrece en la fluoroscopia pulsada. ² Uso de la reducción de dosis inteligente (con filtro Cu) en comparación con Orthoscan 1000-0004. ³ Uso de la reducción de dosis inteligente (con filtro Cu) en comparación con Orthoscan 1000-0004-FD. ⁴ En la práctica clínica, el uso de IDR puede reducir la dosis del paciente dependiendo de la tarea clínica, el tamaño del paciente, la ubicación anatómica y la práctica clínica. Se debe realizar una consulta con un radiólogo y un físico para determinar la dosis adecuada para obtener la calidad de imagen de diagnóstico para la tarea clínica en particular. ⁵ Solo disponible en TAU 1515 y TAU 2020. ⁶ En comparación con los detectores de 12 cm x 15 cm y los detectores de 13 cm x 13 cm. ⁷ En comparación con los detectores de 12 cm x 15 cm.