



UNA ELECCIÓN QUE MERECE LA PENA

Sistema de biopsia
de mama Eviva®



HOLOGIC®
The Science of Sure

Un nuevo estándar en **biopsia de mama**

El sistema de biopsia de mama Eviva® incorpora la reconocida tecnología de la unidad de biopsia de mama ATEC® de Hologic, con características adicionales para un uso óptimo durante los procedimientos de biopsia estereotáctica o 3D.



Unidad de biopsia de mama asistida por vacío Eviva





Acceso a la paciente

- Acceso optimizado a lesiones difíciles.
- Varias opciones de aguja de biopsia para la mayoría de los tamaños de mama.

Asistencia empática

- Disparo silencioso y a distancia para una mayor interacción entre médico y paciente.
- Lavado con solución salina y aspiración constante que contribuyen a una obtención de muestras homogénea y a minimizar el dolor y el sangrado.

Perfecta integración

- Un sistema unificado para biopsia y marcado de sitios.
- Fácil administración de anestesia local directamente en el sitio de biopsia durante cada ciclo, sin interrupción.



Definir la experiencia de la paciente en biopsia de mama estereotáctica y 3D

Hologic es consciente de la ansiedad que sufren las mujeres ante una biopsia de mama. De ahí nuestro compromiso específico en mejorar la experiencia de las pacientes con los productos que ofrecemos. El sistema de biopsia de mama Eviva® de Hologic se ha diseñado para utilizarlo con nuestros avanzados sistemas pronos y verticales y permitir un acceso optimizado con los sistemas de guiado Affirm™ para biopsia de mama.

Nota: La disponibilidad puede variar según el país.



El sistema de guiado para biopsia de mama Affirm con la unidad de biopsia de mama Eviva.



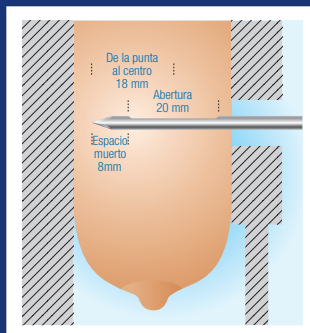
El sistema de biopsia de mama en decúbito prono Affirm™ con la unidad de biopsia de mama Eviva.

Gama Eviva® de unidades de biopsia de mama

Con sus múltiples opciones de aguja de 9g y 12g, el sistema de biopsia de mama Eviva permite el acceso a más pacientes.

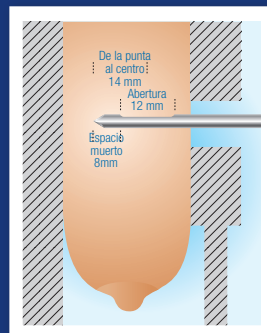


Compresión de más de 28 mm



Unidades Eviva estándar de 9g y 12g

Compresión de 20-28 mm



Unidades Eviva de trocar pequeño

Compresión de 16-20mm



Unidades Eviva de trocar pequeño con punta roma

Gracias a la capacidad de realizar una biopsia con una compresión mamaria mínima de 16 mm, la unidad de biopsia de mama Eviva ofrece a más mujeres una alternativa a la biopsia quirúrgica abierta.

La principal solución de Hologic para biopsia estereotáctica y 3D también ofrece a las pacientes un buen resultado estético tras la biopsia, ya que permite obtener la máxima cantidad de muestra con el mínimo tamaño de incisión.

Una solución completa

La unidad de biopsia de mama Eviva® se está convirtiendo rápidamente en el dispositivo preferido de los médicos que realizan procedimientos de biopsia de mama estereotáctica o 3D. Los médicos han descubierto que la duración total del procedimiento con el sistema de biopsia de mama Eviva se reduce enormemente*, debido sobre todo a las siguientes ventajas:

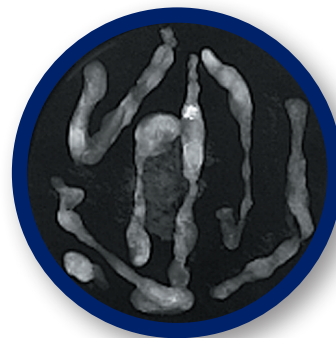
- Todo el proceso de adquisición de tejido suele durar un minuto.*
- Recogida de las muestras en una cámara remota protegida.
- Marcado de sitios de biopsia integrado.

Nota: La disponibilidad puede variar según el país.
* Datos en archivo de Hologic.

Además de una mayor velocidad, el sistema Eviva® proporciona a los médicos un alto nivel de homogeneidad y control en cada procedimiento.

El lavado con solución salina y la aspiración constante de la unidad Eviva contribuyen a una obtención de muestras homogénea y de alta calidad. La función integrada de lavado con solución salina está diseñada para transportar las muestras con cuidado y reducir la formación de hematomas*.

La rueda táctil permite un control directo de la posición de muestreo de tejido durante el procedimiento.



Soluciones innovadoras de marcado del sitio de biopsia para complementar nuestras tecnologías de biopsia de mama.

La unidad Eviva ofrece una solución integrada para el marcado de sitios de biopsia que permite al médico un control adicional mediante el uso de un introductor y un marcador de despliegue distal, lo que garantiza la implantación del marcador en la cavidad.



SecurMark® para el sistema de marcado de sitios de biopsia Eviva

* Datos en archivo de Hologic.

Compatibilidad de las unidades para el sistema de biopsia de mama Eviva®

Compatibilidad del sistema de guiado para biopsia de mama en decúbito prono

Sistema de guiado para biopsia estereotáctica de mama Hologic MultiCare® Platinum

Unidades de Hologic	Adaptador	Productos complementarios
Eviva 0913-20 Eviva 1213-20 Eviva 0913-12T Eviva 0913-12 Eviva 0910-12T	Eviva_STX_KIT_13CM	NG09L NG12L

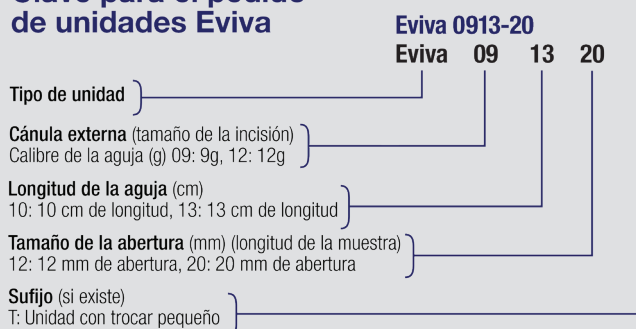
MammoTest

Unidades de Hologic	Adaptador	Productos complementarios
Eviva 0913-20 Eviva 1213-20 Eviva 0913-12T Eviva 0913-12	Eviva_STX_KIT_MTEST	NG09L NG12L

MammoTest, abordaje lateral con brazo

Unidades de Hologic	Adaptador	Productos complementarios
Eviva 0913-20 Eviva 1213-20 Eviva 0913-12T Eviva 0913-12	Eviva_STX_KIT_MTEST	NG09L NG12L

Clave para el pedido de unidades Eviva



Compatibilidad del sistema de guiado para biopsia de mama en posición vertical

Sistema de guiado para biopsia de mama Affirm™ de Hologic		
Unidades de Hologic	Adaptador	Productos complementarios
Eviva 0913-20	Eviva_STX_KIT_AFFIRM	NG09L NG12L
Eviva 1213-20		
Eviva 0913-12T		
Eviva 0913-12		
Eviva 0910-20		
Eviva 1210-20		
Eviva 0910-12T		
Eviva 0910-12		

Fuji Innovality y Fuji Amulet		
Unidades de Hologic	Adaptador	Productos complementarios
Eviva 0913-20	EVIVA_STX_KIT_AMULET	NG09R NG12R
Eviva 1213-20		
Eviva 0913-12T		
Eviva 0913-12		
Eviva 0910-20		
Eviva 1210-20		
Eviva 0910-12T		
Eviva 0910-12		

GE Senographe DS® y GE Senographe® Essential, abordaje lateral con brazo		
Unidades de Hologic	Adaptador	Productos complementarios
Eviva 0913-20	Eviva_STX_KIT_GELAT (abordaje lateral)	NG09R NG12R
Eviva 1213-20	Eviva_STX_KIT_GEL-V (abordaje vertical y lateral)	
Eviva 0913-12T		
Eviva 0913-12		

GE Senographe DS® y GE Senographe® Essential, abordaje vertical		
Unidades de Hologic	Adaptador	Productos complementarios
Eviva 0910-20	Eviva_STX_KIT_GEVER (abordaje vertical)*	NG09R NG12R
Eviva 1210-20	Eviva_STX_KIT_GEL-V (abordaje vertical y lateral)*	
Eviva 0910-12T		
Eviva 0910-12		

Sistema de guiado para biopsia de mama StereoLoc® II de Hologic		
Unidades de Hologic	Adaptador	Productos complementarios
Eviva 0910-20	Eviva_STX_KIT_SLOC	NG09L NG12L
Eviva 1210-20		
Eviva 0910-12T		
Eviva 0910-12		

Siemens MAMMOMAT® Inspiration, abordaje vertical		
Unidades de Hologic	Adaptador	Productos complementarios
Eviva 0913-20	EVIVA_STX_KIT_INSPIR	NG09R NG12R
Eviva 1213-20		
Eviva 0913-12T		
Eviva 0913-12		
Eviva 0910-12T		
Eviva 0910-12		

Siemens MAMMOMAT® Inspiration, abordaje lateral		
Unidades de Hologic	Adaptador	Productos complementarios
Eviva 0910-20	EVIVA_STX_KIT_INSPIR	NG09R NG12R
Eviva 1210-20		
Eviva 0910-12T		

Siemens® Opdim		
Unidades de Hologic	Adaptador	Productos complementarios
Eviva 0910-20	Eviva_STX_KIT_OPDIMA	NG09R NG12R
Eviva 1210-20		
Eviva 0910-12T		
Eviva 0910-12		

Giotto Image con Biopsy Digit		
Unidades de Hologic	Adaptador	Productos complementarios
Eviva 0913-20	Eviva_STX_KIT_GIOTTO	NG09R NG12R
Eviva 1213-20		
Eviva 0913-12T		
Eviva 0913-12		
Eviva 0910-20		
Eviva 1210-20		
Eviva 0910-12T		
Eviva 0910-12		

* Los kits adaptadores Eviva para los sistemas GE incluyen dos (2) anillos para guía de aguja reutilizables.

Marcadores de sitios de biopsia de mama para uso con el sistema de biopsia de mama Eviva®

Las soluciones de Hologic para el marcado de sitios de biopsia ofrecen altas prestaciones y facilidad de uso a los médicos.

Hologic dispone de varias opciones para el marcado de sitios de biopsia para el sistema Eviva, con un total de cuatro formas totalmente diferentes fabricadas con titanio permanente biocompatible.

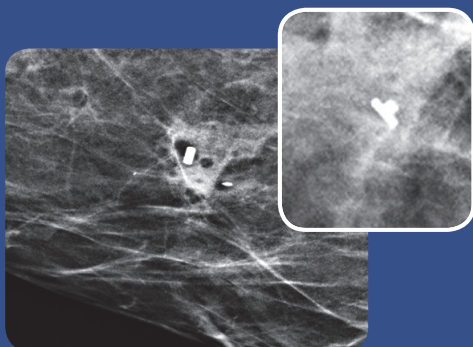
SecurMark® para marcadores de sitios de biopsia Eviva

- Utiliza un sistema rígido de implantación con despliegue distal.
- Los marcadores de sitios de biopsia SecurMark están formados por:
 - Una malla de filamento bioabsorbible diseñada para minimizar el movimiento dentro de la cavidad de biopsia que envuelve a un marcador permanente biocompatible.
- Mejora la visualización ecográfica durante un período de tres a cuatro semanas después de la biopsia, por si es necesario realizar una nueva intervención mamaria.
- Está disponible en dos formas.

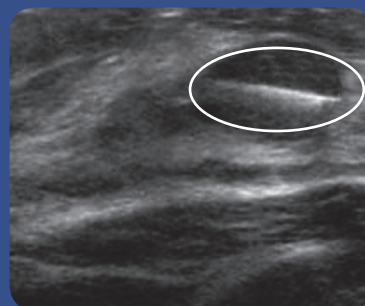
TriMark® para marcadores de sitios de biopsia Eviva

- Diseñado para pacientes con mamas pequeñas y lesiones superficiales.
- Utiliza un sistema rígido de implantación con despliegue distal.
- Está disponible en dos formas.

Marcadores de sitio de biopsia SecurMark



Con mamografía

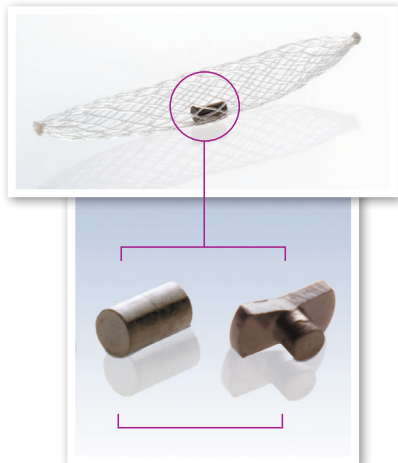


Con ecografía

Nota: Las imágenes secundarias son vistas laterales.

Compatibilidad del marcador de sitio de biopsia

para el sistema de biopsia de mama Eviva®



Marcadores de sitio de biopsia SecurMark®



Marcadores de sitio de biopsia TriMark®

Opciones de marcador de sitio de biopsia

Unidades de biopsia de Hologic

	Eviva 0913-20	Eviva 0913-12	Eviva 0913-12T	Eviva 0910-20	Eviva 0910-12	Eviva 0910-12T	Eviva 1213-20	Eviva 1210-20
SMark-Eviva-13	4		4				4	
SMark-Eviva-2S-13	4		4				4	
SMark-Eviva-10				4		4		4
SMark-Eviva-2S-10				4		4		4
TriMark-Eviva-13	4	4	4				4	
TriMark-Eviva-10				4	4	4		4
TriMark-Eviva-2S-13	4	4	4				4	
TriMark-Eviva-2S-10				4	4	4		4

Nota: Las formas de las imágenes tienen un tamaño superior al real.
La disponibilidad puede variar según el país.

Marque realmente la diferencia en atención a la paciente

Únase a los centros dedicados al cuidado de la mama en todo el mundo que han elegido ofrecer a sus pacientes una tecnología de mamografía digital revolucionaria y conviértase en líder en la detección del cáncer de mama.

Si desea más información sobre la gama Hologic de soluciones para la salud de la mama, visite hologic.com.

Salvamos vidas. En Hologic ponemos a su disposición las más modernas tecnologías para mantenerle en la primera línea del cuidado de la mama. Es nuestra pasión la que nos guía en la búsqueda incesante de herramientas innovadoras que establezcan nuevos paradigmas para la detección precoz, el diagnóstico preciso, la intervención y el tratamiento del cáncer de mama. Estas tecnologías le ayudarán a proteger y salvaguardar la vida de sus pacientes. Junto con usted, nos hemos fijado el objetivo de ayudar a las mujeres a vivir una vida más larga y saludable.

Soluciones para diagnóstico clínico | Soluciones para la salud ósea | Soluciones para la salud de la mujer

www.hologic.com | info@hologic.com | +32.2.711.4680

Hologic BVBA

Building Caprese, 8th floor,
Da Vincilaan 5
1930 Zaventem
BÉLGICA
Tel.: +32 2 711 46 80
Fax: +32.2.725.20.87